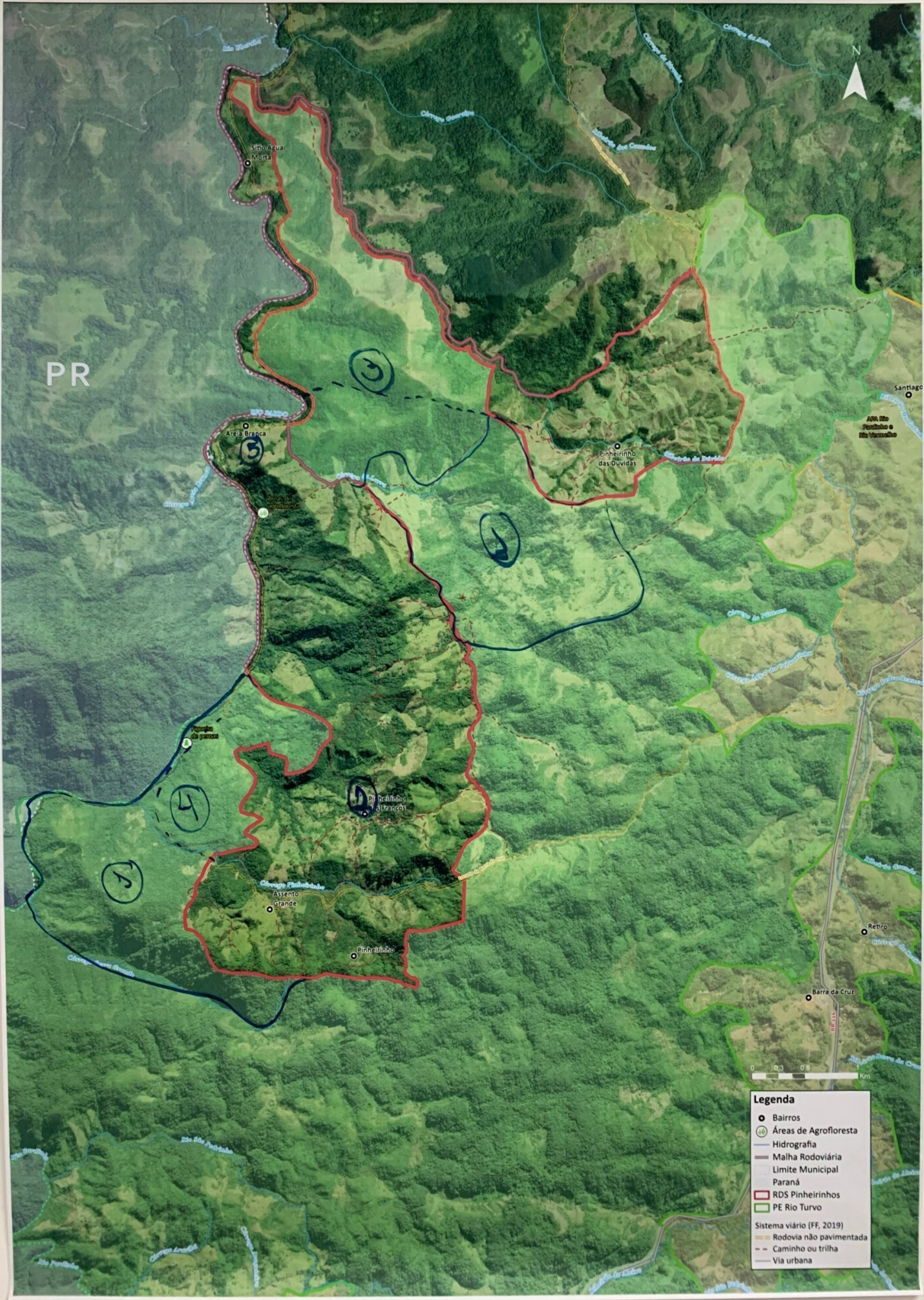


CONFLITOS



Legenda

- Bairros
- Ⓜ Áreas de Agrofloresta
- Hidrografia
- Malha Rodoviária
- Limite Municipal
- Paraná
- ▭ RDS Pinheirinhos
- ▭ PE Rio Turvo

Sistema viário (FF, 2019)

- Rodovia não pavimentada
- - Caminho ou trilha
- Via urbana

OFICINA ZONEAMENTO

UC RDS Pinheirinho DATA 13/03/2023

RELATORA: Lison MEDIADORA: _____

ponto no mapa: ① Alteração de limites
contribuição: Comunidades / moradores tradicionais que ficaram dentro da PERT

ponto no mapa: Acessos de Estradas
contribuição: Os acessos de estradas após o bairro Pinheirinho das Franças são muito estreitos, bucinas caídas (falta de manutenção)

ponto no mapa: Geral: Acessos e Estradas
contribuição:

ponto no mapa: ② Estrada Nova (ligação Arua Branca - BR 46)
contribuição: Estrada aberta e feita pela comunidade, mas que precisa ser feita manutenção adequada.

ponto no mapa: ④ Falta de ligação entre Est. Arua Branca e Pinheirinho
contribuição: Franca.
Atualmente a ligação é feita por trilho (cavalo)

ponto no mapa: Geral: Rede de energia não chega
contribuição: Concessionária elétrica que não consegue acesso para ampliação da rede

ponto no mapa: Geral: Energia Solar é insuficiente e demorada

contribuição: Energia Solar é demorada e insuficiente para trabalhar com produção. Dificuldade de dar baixa no sistema. (específico: Área Branca) (pto 05)

ponto no mapa: Geral: Demora nas autorizações de roçada

contribuição: e manejo. (especial CETESB)

ponto no mapa: Geral: Dificuldade de produção agrícola

contribuição: Falta apoio/assistência para a produção agrícola às famílias, sendo que a produção muito não gera lucro (falta de incentivo).

ponto no mapa: Geral: Produção agrícola é para sustento familiar

contribuição: (há recuo de se fazer manejo por conta das leis ambientais e a falta de documentação impede financiamentos ou participar de programas)

ponto no mapa: Geral: Falta de incentivos para fazer os

contribuição: censos/manejo das criações de bufalos (preocupação por conta da "sujeira" nos rios)
Proteção dos nascimentos e bebedouro próprio.

ponto no mapa: Geral: Problema nas medições das áreas de

contribuição: autorização de roçada (conflito com a Polícia Ambiental)

ponto no mapa: Geral: Falta dos órgãos de fiscalização/

contribuição: gestão/licença.

OFICINA ZONEAMENTO

UC RDS Pinheiro DATA 13/03/2023 RELATORA: Lívia MEDIADORA: _____

ponto no mapa:	<u>*1) Potencial:</u>
contribuição:	<u>Trilha de ligação Pinheiro Franca / Duvidas</u>

ponto no mapa:	<u>Falta levantamento de Trilhas (mapeamento)</u>
contribuição:	

ponto no mapa:	<u>Genl: Falta de cumprimento dos pactos da</u>
contribuição:	<u>Plano de Utilização (especial criação de bufala)</u>

ponto no mapa:	<u>Genl: Dificuldade de manejo pastoual.</u>
contribuição:	<u>(ta bebedouro, cercamento, etc.)</u>

ponto no mapa:	<u>Falta de incentivo para produção (divisão de</u>
contribuição:	<u>pasto / piquetes / muda dos gramas) aumento o copim. o cu) - Dificuldade da prefeitura em liberar trato. 10, falta o caso mudar nativos.</u>

ponto no mapa:	<u>Moquimário da prefeitura para assistência rural</u>
contribuição:	<u>não são usados na região, ou atender outros locais. (dificuldade na agricultura).</u>

ponto no mapa: *Falta de programa e suporte para reciclagem e*
contribuição: *coleta.*

ponto no mapa:

contribuição:

ponto no mapa:

contribuição:

ponto no mapa:

contribuição:

ponto no mapa:

contribuição:

ponto no mapa:

contribuição:

ponto no mapa:

contribuição: